



Cassetto rendi resto in metallo, inserto in plastica removibile, divisori programmabili, apertura elettrica o manuale d'emergenza.

**Cassetti da listino**

**CASSETTO IN METALLO PICCOLO SCURO**

6/12 - RJ 11 - 33X33X10

**CASSETTO IN METALLO STANDARD SCURO**

6/12V - RJ11 - 35X40,5X10

**Cassetti su ordinazione**

**CASSETTO IN METALLO PICCOLO CHIARO**

6/12 - RJ 11 - 33X33X10

**CASSETTO IN METALLO STANDARD CHIARO**

6/12V - RJ11 - 35X40,5X10

**CASSETTO IN METALLO POS MEDIO SPECIAL CHIARO**

24V - RJ12 - 41X41,5X1012/24V - RJ11 - 41X41,5X10

**CASSETTO IN METALLO POS FLIP TOP CHIARO**

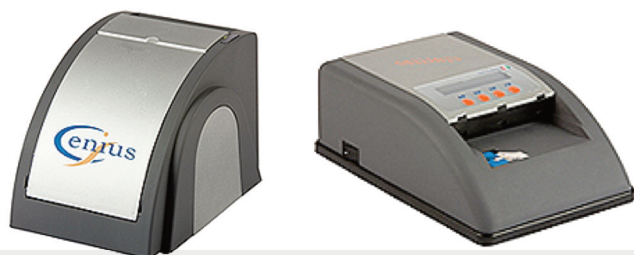
24V - RJ12 mm.460x170x100  
inserto removibile in plastica con coperchio

**Rotoli**

Rotoli di carta termica omologata Koehler e Mitsubishi con metratura rigorosamente garantita (tolleranza inferiore al 5%).  
Produzione personalizzata con stampa logo sul retro.



Rivelatori



**Genius**

VALUTE: Euro.

VELOCITA' DI CONTEGGIO: 0,8 secondi a banconota.

TIPO DI VERIFICA: 3 tipi di controllo simultanei.

PESO: 1Kg

LARGHEZZA: 126 mm.

PROFONDITA': 178 mm.

ALTEZZA: 125 mm.

ALIMENTAZIONE: 14V DC.

**Galileo**

VALUTE: Euro.

VELOCITA' DI CONTEGGIO: 0,4 Secondi a banconota.

TIPO DI VERIFICA: 4 tipi di controllo simultanei.

PESO: 1,2 Kg.

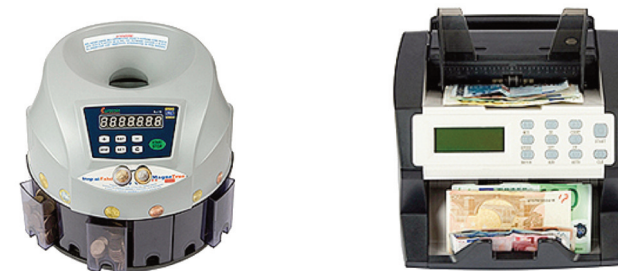
LARGHEZZA: 230 mm.

PROFONDITA': 130 mm.

ALTEZZA: 63 mm. ALIMENTAZIONE: 14 V DC.

CONSUMO MAX 10 W.

Contamonete  
Contabanconote



**Contamonete EUROCOIN 4-8 cassette**

CAPACITA' CARICO MONETE: 2000 pezzi.

VELOCITA' CONTEGGIO: 2000 monete/minuto.

DIAMETRO MONETE: da 14 a 34 mm.

CONTATORE: led da 1 a 9999999.

CONTEGGIO: libero/preselezionato 1+9999999.

ASSORBIMENTO: 40 kw.

ALIMENTAZIONE: 200v/50Hz – 110V/60Hz.

PESO: 7 Kg.

DIMENSIONI: 165x225x360.

**Contabanconote Valorizzatore LEONARDO**

VELOCITA' DI CONTEGGIO: 600, 1000, 1500  
banconote/minuto.

CAPACITA' HOPPER: 500 banconote.

CAPACITA' STACKER: 200 banconote.

CAPACITA' REJECT: fino a 100 banconote.

CONTROLLO BANCONOTE SOSPETTE: tecnologia IR/MG/UV.

ALIMENTAZIONE: 110/220 50/60 Hz.

DIMENSIONI: 280x250x195 mm. PESO: Kg 6,4.

OMOLOGAZIONE: CE